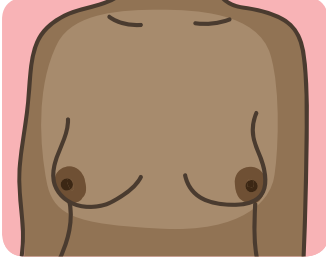


আপনার স্তন স্পর্শ করুন (TOUCH) আপনি কি নতুন বা অস্বাভাবিক কিছু অনুভব করতে পারেন?

পরিবর্তন লক্ষ্য করুন (LOOK) কোনো কিছু কি অস্বাভাবিক মনে হচ্ছে?

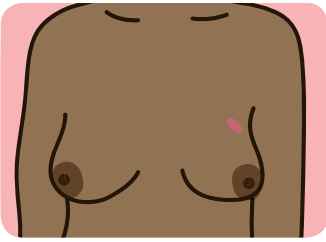
যেকোনো পরিবর্তন একজন জিপি কর্তৃক পরীক্ষা করুন (CHECK)



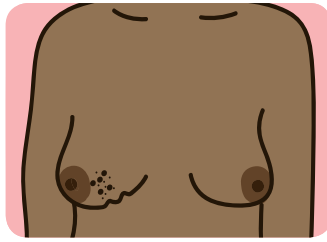
পরিবর্তন লক্ষ্য করতে
আপনার স্তনের সমস্ত অংশ, আপনার বগল এবং আপনার কলারবোন (বুকের উপরের অংশ) পর্যন্ত পরীক্ষা করুন।

আপনার স্তনের আকার বা আকৃতি যাই হোক না কেন, নিয়মিত সেশুলো পরীক্ষা করুন।

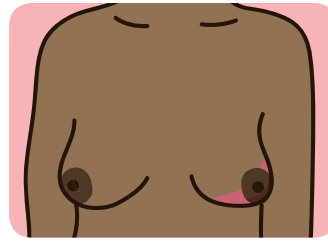
স্তন ক্যান্সারের সাধারণ লক্ষণগুলোর মধ্যে রয়েছে...



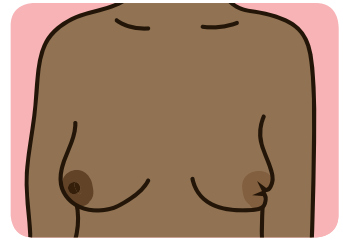
স্তন, বুকের উপরের অংশে অথবা বগলে যেকোনো **পিণ্ড বা ফোলা অংশ**



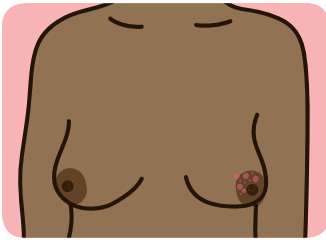
চামড়া কঁচকে যাওয়া অথবা চামড়া দেবে যাওয়ার মতো **ছকের পরিবর্তন**



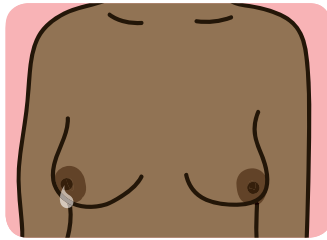
স্তনের **রঙে** পরিবর্তন – স্তন দেখতে লালচে অথবা রক্তবর্ণ হতে পারে



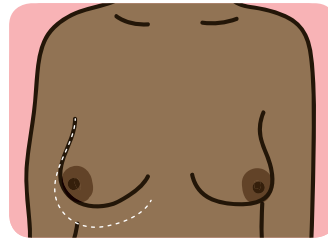
স্তনের বোঁটায় পরিবর্তন, উদাহরণস্বরূপ এটি ভিতরে ঢুকে যাওয়া (উল্টানো)



স্তনের বোঁটার চারপাশে **ফুসকুড়ি অথবা শক্ত আবরণ**



স্তনের উভয় বোঁটা থেকে **অস্বাভাবিক তরল** (বের হওয়া)



স্তনের **আকার অথবা আকৃতিতে** পরিবর্তন

স্তনে ব্যথা

স্বাভাবিকভাবে, আপনার স্তনে ব্যথা মানেই ক্যান্সারের লক্ষণ নয়। তবে আপনার স্তন বা বগলে সবসময় বা প্রায় সবসময় ব্যথা হলে সাবধান হন।

TOUCH
LOOK
CHECK™

BREAST
CANCER
NOW
The research
& care charity