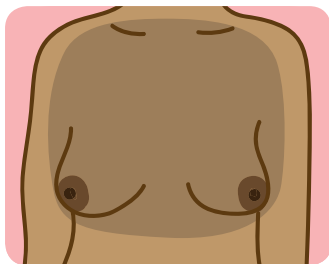


TOUCH - APALPE OS SEUS SEIOS Sente algo novo ou invulgar?

LOOK - PROCURE ALTERAÇÕES Algo lhe parece diferente?

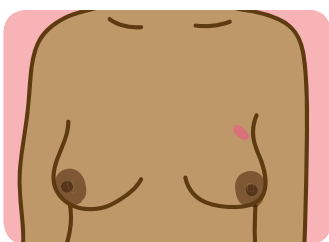
CHECK - DISCUTA EVENTUAIS ALTERAÇÕES COM O SEU MÉDICO



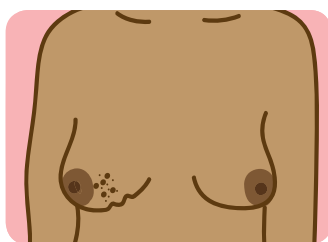
Examine todas as partes dos seus seios, as axilas até à clavícula (parte superior do peito) para determinar se há **alterações**.

Independentemente do tamanho ou forma dos seus seios, **examine-os regularmente**.

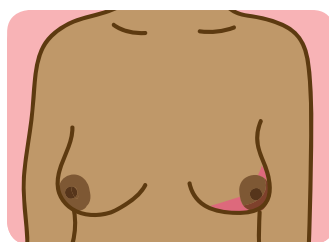
SINAIS COMUNS DE CANCRO DA MAMA INCLUEM...



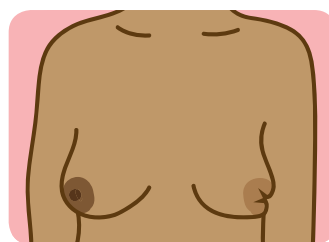
Um **alto ou inchaço** no seio, na parte superior do peito ou na axila



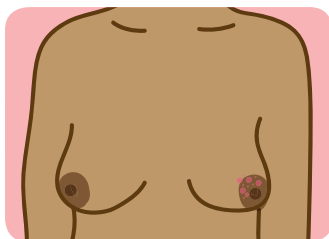
Uma **alteração na pele**, como pele repuxada ou uma cova



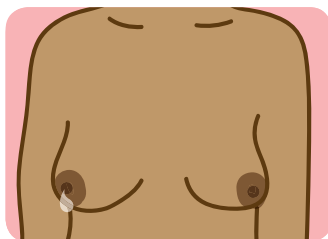
Alteração da **cor** do seio – pode parecer vermelho ou inflamado



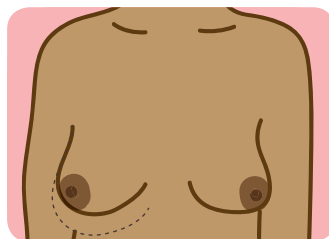
Uma **alteração no mamilo**, por exemplo ficar voltado para dentro (invertido)



Irritação ou crostas em volta do mamilo



Um **líquido invulgar** (descarga) de qualquer um dos mamilos



Alterações ao **tamanho ou forma** do seio

DORES NOS SEIOS

Por si só, dor nos seios não é normalmente sinal de cancro da mama. No entanto, atente-se a dores nos seios ou axilas que estejam presentes sempre ou quase sempre.

TOUCH
LOOK
CHECK™

BREAST
CANCER
NOW The research
& care charity